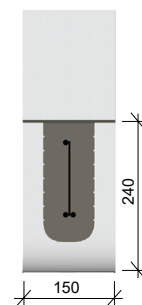


# Sendwix překlád 5DF

Vápenopískový překlád 5DF se používá jako nosný překlád k překlenutí stavebních otvorů ve zděných stěnových konstrukcích systému Sendwix. Vyrábí se v délkách 1000–3000 mm v modulu po 250 mm. Sendwix překlád 5DF je plně nosný železobetonový prefabrikát s vápenopískovými tvarovkami 5DF-U, navržený podle ČSN EN 1992-1-1:2006 Eurokód 2. Koordinační rozměr uložení překládu je v závislosti na délce překládu 150 až 250 mm. Překlád je nutno osazovat do maltového lože tloušťky cca 12 mm z cementové malty min. M 5.



## Základní údaje

Cihelné tvarovky	Sendwix 5DF-U, délka 250 mm
Beton třídy	C 25/30
Výztuž	Ocel B 500 A/B 500 B
Součinitel tepelné vodivosti $\lambda_{\text{equ}}$	0,78 (W/(m·K))
Rozměry d × š × v (mm)	1 000 - 3 000 × 150 × 240
Reakce na oheň	A1
Požární odolnost dle ČSN EN 13501-2	
- počet kusů tvořící překlád 1	R 90
- počet kusů tvořící překlád 2	R 120

## Technické údaje

Název výrobku	Délka překládu (mm)	Minimální uložení (mm)	Maximální světlost otvoru (mm)	Dolní výztuž (mm)	Plocha podélné tažené výztuže $A_{\text{st}}$ (mm <sup>2</sup> )	Trminky (mm)	Horní výztuž (mm)
5DF 1000	1 000	150	700	2 × 6	57	4	5
5DF 1250	1 250	150	950	2 × 8	101	4	5
5DF 1500	1 500	150	1 200	2 × 10	157	4	5
5DF 1750	1 750	150	1 450	2 × 10	157	4	5
5DF 2000	2 000	150	1 700	2 × 12	226	5	5
5DF 2250	2 250	200	1 850	2 × 12	226	5	5
5DF 2500	2 500	200	2 100	2 × 12	226	5	5
5DF 2750	2 750	250	2 250	2 × 14	308	5	5
5DF 3000	3 000	250	2 500	2 × 14	308	5	5

## Statické údaje

Délka překládu (mm)	Návrhová únosnost		Návrhová hodnota zatížení		Charakteristická hodnota zatížení	
	Na ohybový moment $M_{\text{Rd}}$ (kNm)	Ve smyku $V_{\text{Rd}}$ (kN)	Bez vlastní tíhy překládu $q_{\text{d,adm}}$ (kN/m)	S vlastní tíhou překládu $q_{\text{d}}$ (kN/m)	Bez vlastní tíhy překládu $q_{\text{k,adm}}$ (kN/m)	S vlastní tíhou překládu $q_{\text{k}}$ (kN/m)
1 000	3,51	18,69	36,97	37,97	26,47	27,22
1 250	5,88	18,56	37,20	38,20	26,64	27,39
1 500	8,50	18,44	35,74	36,74	25,59	26,34
1 750	8,50	18,44	25,21	26,22	18,05	18,79
2 000	10,29	28,62	22,78	23,79	16,31	17,05
2 250	10,29	28,62	18,39	19,39	13,16	13,90
2 500	10,29	28,62	14,42	15,42	10,31	11,06
2 750	10,82	28,43	12,73	13,74	9,10	9,85
3 000	10,82	28,43	10,36	11,36	7,40	8,14

Změny technických údajů vyhrazeny. Odkazy na způsob zabudování jsou doporučením výrobce. Tyto poznatky vychází ze současného stavu použití našich výrobků ověřených v praxi. Vydáním tohoto informačního listu ztrácí všechny předchozí svou platnost.  
Vydání: 1. 9. 2023



➤ [Více informací o překládu 5DF](#)