

Sendwix 14DF-LDE

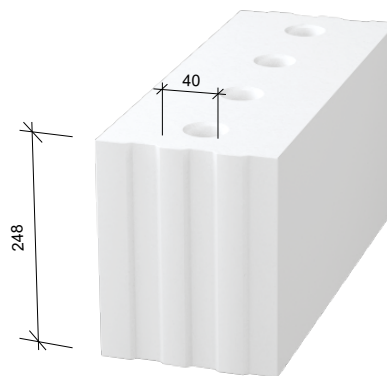


Sendwix 14DF-LDE je určen pro ruční i strojní vyzdívání nosných obvodových i vnitřních stěn tloušťky 200 mm na tenkovrstvé lepidlo.

Vnější a vnitřní nosné zdivo
tl. 200 mm

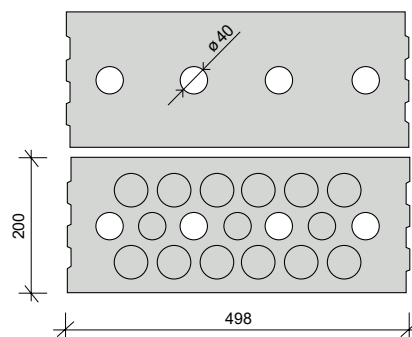
Technické údaje zdicího bloku

Rozměry d × š × v (mm)	498 × 200 × 248
Třída objemové hmotnosti prvků	1,2
Hmotnost průměrná inf. (kg/ks)	31,8
Nasákavost (%)	10–18
Nebezpečné látky	I < 1,0
Barva	bílá
Počet kusů na paletě (ks)	32
Hmotnost palety průměrná inf. (kg)	1 040
Zakládací malta	Profimix ZM-920
Zdění na lepidlo	Profimix ZM-921
Výrobní závod	Bzenec



Technické údaje zdiva

Tloušťka zdiva bez omítky (mm)	200
Spotřeba bloků (ks/m ²)	8,0
Spotřeba bloků (ks/m ³)	40,0
Spotřeba lepidla (kg/m ²)	3,5
Spotřeba lepidla (kg/m ³)	17,5
Spotřeba zakl. malty tl. 20 mm (kg/bm)	6,2
Plošná hmotnost zdiva s omítkou (kg/m ²)	300
Směrná pracnost zdiva (Nh/m ²)	0,41
Třída reakce na oheň	A1
Požární odolnost s oboustrannou omítkou tl. 15 mm	REI 180
Laboratorní vzduchová neprůzvučnost R _w (dB)	49

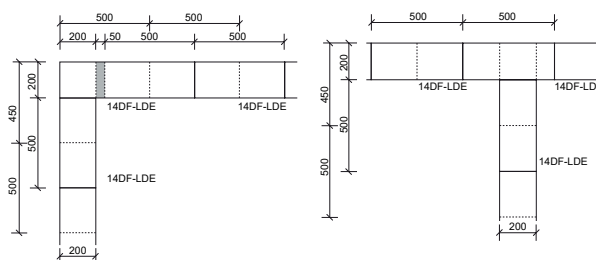


Převazba rohu
200/200 mm
14DF/14DF

T převazba
200/200 mm
14DF/14DF

Statické údaje

Skupina zdicích prvků	2		
Děrování (%)	35		
Pevnost bloků v tlaku normalizovaná (N/mm ²)	10	15	20
Charakteristická pevnost zdiva tlaku f _k (N/mm ²)	4,6	6,5	8,3

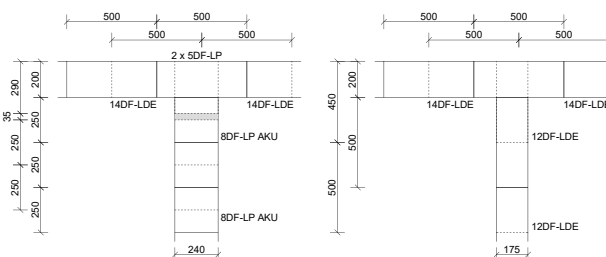


T převazba
200/240 mm
14DF/8DF

T převazba
200/175 mm
14DF/12DF

Tepelnětechnické údaje

Tepelná vodivost λ _{10, dry, unit} (W/(m·K))	0,507
Měrná tepelná kapacita c (kJ/(kg·K))	1
Faktor difuzního odporu μ (-)	5/25



← Více informací o 14DF-LDE

Doplňkový sortiment k tloušťce stěny 200 mm

Zdicí bloky	Tepelněizolační bloky	Věncovky	Překlady
<p>Délkový poloviční formát</p> <p><u>Sendwix 7DF-LDE</u> (248 × 200 × 248)</p> 	<p><u>Sendwix 14DF-D THERM</u> (498 × 200 × 113)</p> 	<p><u>Sendwix 7DF-U</u> (250 × 200 × 240)</p> 	<p><u>Sendwix 7DF</u> (1000 až 3000 × 200 × 240)</p> 
<p>Výškový poloviční formát</p> <p><u>Sendwix 1/2 14DF-LDE</u> (498 × 200 × 123)</p> 			



[Více informací o 14DF-LDE](#)

Změny technických údajů vyhrazeny. Odkazy na způsob zabudování jsou doporučením výrobce.

Tyto poznatky vychází ze současného stavu použití našich výrobků ověřených v praxi.

Vydáním tohoto informačního listu ztrácí všechny předchozí svou platnost.

Vydání: 1. 9. 2023